

# Magic Metallic - Dekoreffekte für Kunstobjekte

Metallischeffekte können auf Keramik, Porzellan, Glas, Holz, Metall, Styropor, Stoff oder Papier angewendet werden. Die Produkte bestehen aus einer Mischung echter Metallpartikel und Acryllack. Durch das Überstreichen mit Patinas oder Rapid Rust altert und oxidiert die Oberfläche sehr schnell. Zum Auftragen können Pinsel, Schwämme oder Sprühflaschen verwendet werden. **Die Produkte sind nicht geeignet für Ess- und Trinkgefässe.**

## Rost - Anwendung:

Auftrag auf staubfreie Objekte mit Pinsel, Schwamm oder Sprühflasche

### MM-150 Undercoat black ( Grundierung schwarz )

- falls gewünscht das Objekt mit der Grundierung bestreichen und kurz trocknen lassen

### MM-106 Steel Metallic

- gut schütteln und eine erste Schicht Steel Metallic auftragen und kurz trocknen lassen  
- gut schütteln und eine zweite Schicht Steel Metallic auftragen und NICHT trocknen lassen

### MM-305 Rapid Rust ( Oxidationsmittel, rost )

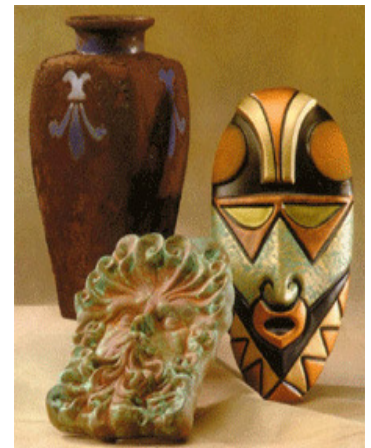
- das Oxidationsmittel Rapid Rust auf die noch feuchte Schicht Steel Metallic auftragen

### MM-502 Matte Sealer ( Schutzlack, matt )

- sobald der gewünschte Effekt erreicht ist, kann der Oxidationsprozess mit dem Matte Sealer gestoppt werden



MM-106 Steel Metallic überstrichen mit MM-305 Rapid Rust



## Patina - Anwendung:

Auftrag auf staubfreie Objekte mit Pinsel, Schwamm oder Sprühflasche

### MM-150 Undercoat black ( Grundierung schwarz )

- falls gewünscht das Objekt mit der Grundierung bestreichen und kurz trocknen lassen

### MM-103 Bronze Metallic oder MM-105 Gold Metallic oder MM-102 Metallic Copper oder MM-101 Metallic Brass oder MM-100 Metallic Aluminium

- gut schütteln und eine erste Schicht Metallic auftragen und kurz trocknen lassen  
- gut schütteln und eine zweite Schicht Metallic auftragen und NICHT trocknen lassen

### MM-201 Aqua Blue Patina ( Oxidationsmittel, blau ) oder

### MM-202 Green Patina ( Oxidationsmittel, grün ) oder

### MM-200 Verde Green Patina ( Oxidationsmittel, hellgrün )

- die gewünschte Patina auf die noch feuchte Schicht Metallic auftragen

### MM-502 Matte Sealer ( Schutzlack, matt )

- sobald der gewünschte Effekt erreicht ist, kann der Oxidationsprozess mit dem Matte Sealer gestoppt werden.

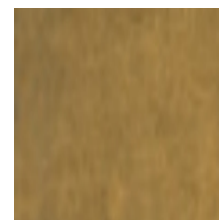
## Weitere Produkte :

MM-516 Surface Primer sorgt für besser haftende Oberflächen bei glasierten Objekten und Anwendungen auf Glas.

MM-600 Spritzer Cap zum Aufsprühen der Patinas



MM-103 Bronze Metallic



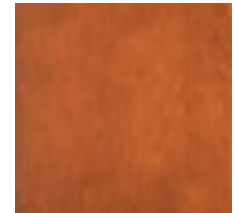
MM-101 Brass Metallic



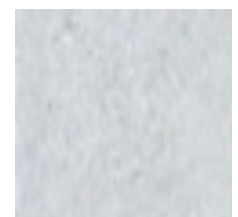
MM-105 Gold Metallic



MM-201 Aqua Blue Patina



MM-102 Copper Metallic



MM-100 Aluminium Metallic



MM-200 Verde Green Patina



MM-202 Green Patina

Nr. MM106	Metallic Steel 60 ml	Fr. 10.00
Nr. MM305	Rapid Rust 60 ml	Fr. 10.00
Nr. MM103	Metallic Dark Bronze 60 ml	Fr. 10.00
Nr. MM105	Metallic Gold 60 ml	Fr. 10.00
Nr. MM102	Metallic Copper 60 ml	Fr. 10.00
Nr. MM101	Metallic Brass 60 ml	Fr. 10.00
Nr. MM100	Metallic Aluminium 60 ml	Fr. 10.00
Nr. MM201	Patina Aqua Blue 60 ml	Fr. 10.00
Nr. MM202	Patina Green 60 ml	Fr. 10.00
Nr. MM200	Patina Verde Green 60 ml	Fr. 10.00
Nr. MM150	Grundierung Black 60 ml	Fr. 10.00
Nr. MM502	Mattlack 60 ml	Fr. 10.00
Nr. MM516	Verbindungsmedium	Fr. 10.00
Nr. MM600	Spritzdüse für Patina	Fr. 2.00